

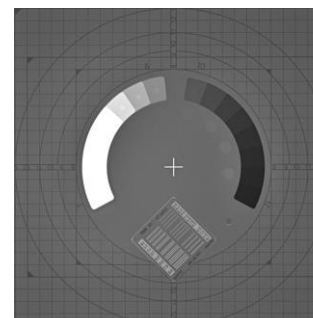
WSPOMAGANIE JAKOŚCI W RADIOGRAFII I FLUOROSKOPII

Fantom do kontroli jakości we fluoroskopii : FLURO

Podstawowe funkcje:

- Do używania z cyfrowymi i analogowymi systemami radiografii i fluoroskopii
- Wykonany zgodnie z niemiecką normą DIN 6868-4 : 2007
- Zawiera elementy pozwalające na wykonanie 10 testów jakości obrazu

- Kierunek osi lampy
- Ocena zakresu dynamiki: klin schodkowy 17 stopniowy o zakresie grubości od 0,00 mm Cu do 3,48 mm Cu
- 16 obiektów kontrastowych do oceny rozdzielczości niskokontrastowej na każdym miedzianym stopniu klina
- Dysk wykonany z iterbu (0,78 mm Yb) do testowania napięcia lampy
- Oznaczony krzyżem punkt celowania
- 8 obiektów do określania kontrastu progowego
- Centralny obszar bez struktur do oceny SNR lub D
- Test szczelinowy rozdzielczości wysokokontrastowej 0,6 – 5,0 lp/mm
- Widoczne radiograficznie oznaczenia cyfrowe do identyfikacji stopni klina
- Widoczna radiograficznie siatka do oceny deformacji obrazu



Fantom FLURO – dane techniczne, co zamawiać:

- Fantom do oceny jakości obrazu FLURO
- Masa: 3,1 kg, rozmiary: 300 x 300 x 18,5 mm
- Numer katalogowy 10006

Wymagane lub polecane dodatkowe wyposażenie:

- Stojak do FLURO – numer katalogowy 10007
- Fantom ekwiwalentny pacjentowi, aluminiowy 25 mm ALMA – numer katalogowy 10002
- Przyrząd do określania kąta padania promienia centralnego na płaszczyznę detektora BENO – numer katalogowy 10011



Gdzie zamawiać:

Himtech Norbert Wasilewski
ul. Woziwody 8, 02-908 Warszawa

tel.: +48 602108829

fax: +48 22 2034686

e-mail: info.himtech@gmail.com

